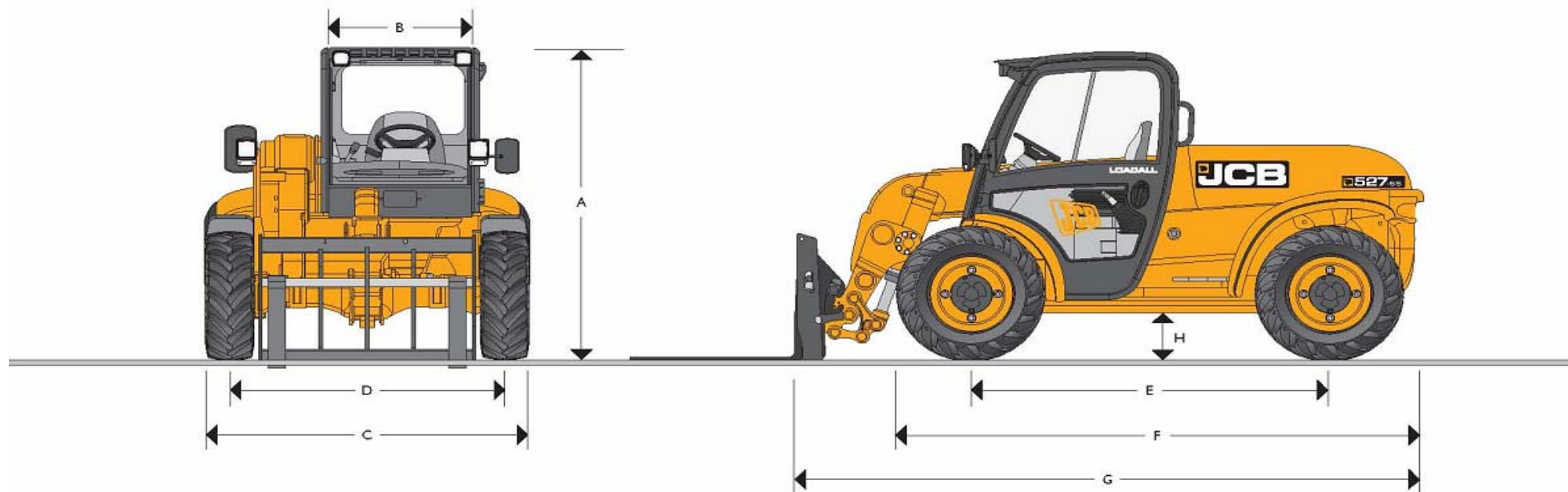


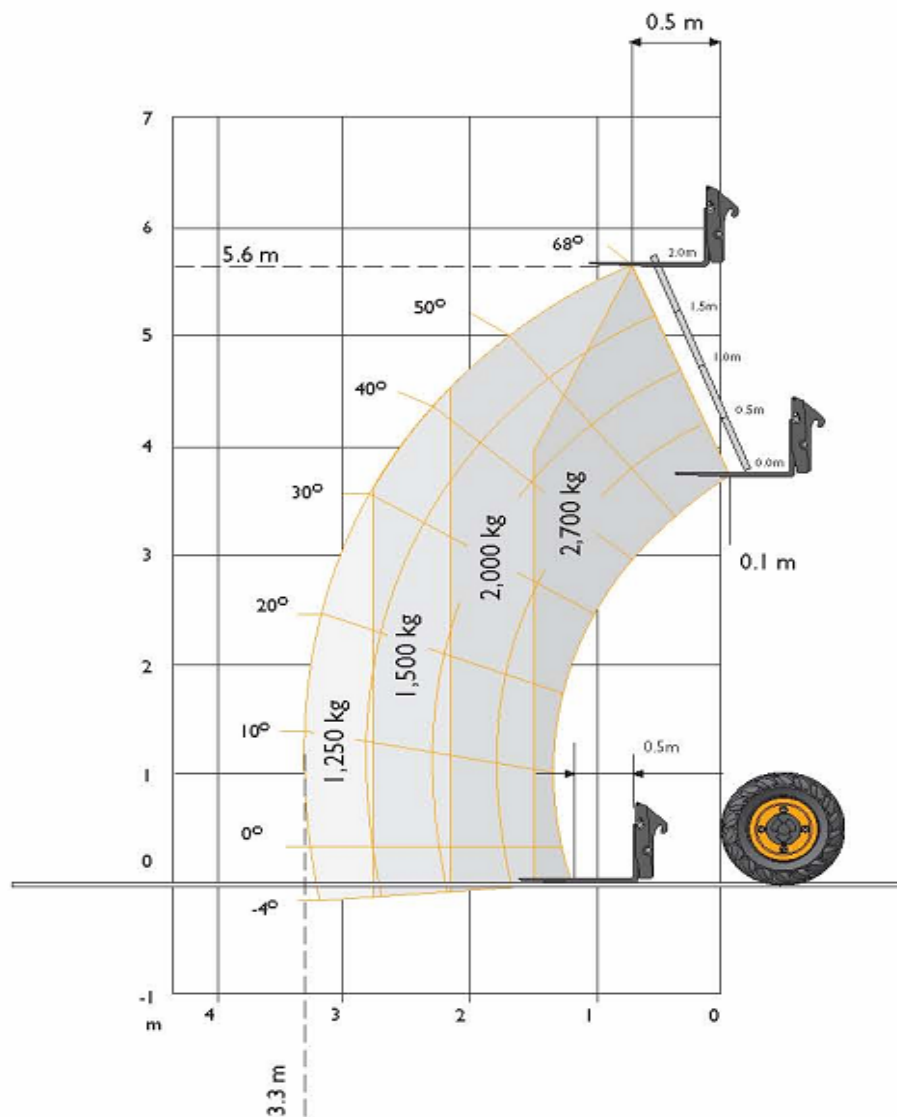
MAX. NOSNOST: 2,7 tuny    MAX. ZDVIH: 5,6 m    VÝKON MOTORU: 63 kW (85 koní)



### TECHNICKÉ ÚDAJE

Typ stroje	527-55
A Celková výška	2,10 m
B Vnitřní šířka kabiny	0,92 m
C Šířka po pneu (min)	2,00 m
D Rozchod kol	1,70 m
E Rozvor kol	2,30 m
F Délka po přední nápravu	3,40 m

Typ stroje	527-55
G Délka po rychloupínací zařízení	4,00 m
H Světla výška	0,33 m
Vnější poloměr otáčení	3,00 m
Celková hmotnost	5.650 kg
Pneumatiky	12.5/80 x 18

**ZDVIHOVÝ VÝKON**

**ZDVIHOVÝ VÝKON**

Typ stroje	527-55
Výkonnost zdvihu v celé výšce	2.700 kg
Výkonnost zdvihu při úplném vysunutí ram. dopředu	1.250 kg
Maximální výška zdvihu	5,60 m
Dosah dopředu při max. zdvihu	0,77 m
Max. vysunutí dopředu	3,30 m

Vyhovuje prohlášení o zkoušce stability FEM EN 1459, dodatek B

**PROVOZNÍ VÝKONY**

Typ stroje	527-55
Objem lžice	1,0 m <sup>3</sup>
Trhací síla	40 kN
	4.079 kg
Výsypná výška (max.)	5,00 m
Výsypný úhel v maximální výšce	45°
Maximální nakládací výška	5,54 m
Výsypný úhel u země	40°
Celkový úhel otočení adaptéru	150°
Šířka lžice	2,08 m

**MOTOR**

Model	JCB Diesel TC-63
Obsah	4,4 l
Palivo	NM
Chlazení	vodní
Vrtání	103 mm
Zdvih	132 mm
<b>Výkon při 2200 ot./min.</b>	
ISO 14396	63 kW / 85 koní
<b>Točivý moment při 1400 ot./min.</b>	
ISO 14396	350 Nm
Hlučnost dle EG - směrnice 2000/14	104 dBA

**PŘEVODOVKA A POHON**

Moderní elektronicky řízený hydrostatický pohon od Rexroth s výkonným axiálním pístovým čerpadlem.

**Přední a zadní náprava:** vsazený planetový převod v koncovém náboji a centrálně umístěná rozvodová skříň.

Řízení a pohon všech kol.

- zadní náprava výkyvná
- dle přání s Limited Slip samosvorným diferencialem na přední i zadní nápravě

**Jízdní rychlost:** 0 - 30 km/h

**BRZDY**

**Pedálová brzda:** skrze hydrostatický pohon na všechna 4 kola, podporovány hydraulickým posilovačem.

**Parkovací brzda:** zatáhnutím ruční brzdy zajistíme hnací hřídel s převodovky.

**RAMENO A RYCHLOUPÍNAČÍ ZAŘÍZENÍ**

Rameno je vyrobeno ze silné a pevné oceli.

Přes pevné a odolné vůči otěru kluzné bloky se vysouvá teleskopické rameno.

**"Compact Tool Carrier"** je JCB rychloupínací zařízení s mechanickým nebo na přání hydraulickým jištěním adaptéru jako jsou lžice, vidle a další příslušenství. Rozměry "Compact Tool Carrier" se shodují s dosavadními JCB kompaktními teleskopy.

**OBJEMY NÁDRŽÍ A CHLAZENÍ**

Objem palivové nádrže	75 l
Objem nádrže hydrauliky	70 l
Objem chladicího systému	14 l

**ELEKTROINSTALACE**

12 V systém. 92 Ah baterie s hlavním vypínačem. 75 A dynamo. Světlomety jsou v souladu s StVZO. Zpáteční světlo. Ukazatel směru. Maják. Akustické výstražné zařízení pro zpětný chod.

**HYDRAULIKA**

<b>Typ stroje</b>	<b>527-55</b>
Pracovní tlak	250 bar
Výkon čerpadla (při 2200 ot/min)	85 l/min
<b>Doba výkonu</b>	
Zvednutí ramene	7,7 s
Spuštění ramene	5,7 s
Vysunutí ramene	5,5 s
Zasunutí ramene	4,9 s
Vyklopení lžice	2,1 s
Naklopení lžice	3,0 s

**BLOKOVÁNÍ RAMENE**

U ramene lze zajistit vyklápění adaptéru, zdvih a teleskop, el. odp. ovládané tlačítkem.

**KABINA**

**Kabina** je pohodlná, bezpečná a odhlučňená s držákem pro nápoje, zásuvkou pro rádio včetně reproduktoru a antény a několika sítkami pro odkládání. Splňuje předpisy EU 86/295/EEC pro ROPS a 86/296/EEC pro FOPS. Okna kabiny zůstávají s odstíněnými bezpečnostními skly, přední a střešní okna jsou z laminátového skla. Střešní okno je chráněno mřížkou. Stěrače a postřikovače jsou umístěna na předním, zadním i střešním okně. Dveře kabiny disponují posuvným otevíráním okna. Kromě toho ve výšce očí na pravém sloupku kabiny je indikátor zatížení ramene s optickou a akustickou signalizací. Také je vybavena topením, vzduchovým filtrem, přístrojovou deskou s otáčkoměrem, teploty vody v chladíči, tachometr Mth, tlak motorového oleje - volitelně klimatizací a tónovanými skly.

V ovládaní teleskopického ramene je také integrováno tlačítko pro změnu směru jízdy. Mezi další ovládací prvky patří řídící páka a ruční brzda, plynový a brzdový pedál, které jsou ergonomicky umístěny. Sedadlo řidiče má nastavitelné odpružení dle váhy.

**Ukazatel zátěže:** prostřednictvím audiovizuálním ukazatelem může řidič kontrolovat stabilitu stroje. Tento systém přijímá signály ze senzoru na zadní nápravě.

**ŘÍZENÍ**

Řízení je hydrost. s říz. obou náprav ve 3 režimech - říz. pouze přední nápr., říz. obou nápr. protisměrně, říz. obou nápr. shodně - krabí chod. Řízení může být změněno během jízdy přímo z kabiny pomocí otočného tlačítka na levé straně příst. desky.

**VOLITELNÁ VÝBAVA A PŘÍSLUŠENSTVÍ**

**Volitelná výbava:** pracovní světlomety, maják, hasící přístroj, ochranná mříž předního okna, hlavní vypínač baterie, rychloupínací zařízení s hydraulickým jištěním, samosvorný diferenciaal Limited-Slip na přední i zadní nápravě.

**Příslušenství:** váš dealer vám doporučí a dodá veškeré příslušenství pro rychloupínací systém, které bude vhodné pro vaše potřeby.

## CELOSVĚTOVÁ ZÁRUKA KVALITY

Od malé dílny ke špičkové společnosti je dlouhá a těžká cesta.  
JCB tuto cestu již prošla: nekompromisní orientace na zákazníka a široký výběr výrobků  
udělal britskou společnost velkým evropským výrobcem  
stavebních, zemědělských a průmyslových strojů.

Díky vysokým investicím, nejen do výzkumu a vývoje,  
ale také i do celé výroby, patří JCB  
k nejmodernějším technologiím v Evropě.

Inovace díky průzkumu a rozvoje práce, intenzivnímu testování a trvalému  
kontrolování kvality zaručujeme výkonnost, spolehlivost a dlouhou životnost  
produktů od JCB po celém světě.

Přes mezinárodní prodejní a servisní síť, více než 650 obchodníků  
a prodejců, vyváží JCB všechny své produkty do všech kontinentů.

Tato cesta se vyplatí. Přesvědčete se sami!

